

# MOEN®

## INS13011A - 4/23

### SIP ADAPTER KIT – 262578

### ADAPTADOR SIP – 262578

## TROUSSE D'ADAPTATEUR POUR ROBINET À EAU FROIDE SIP – 262578

Compatible SKUs (all finishes): S5510, S5520, S5530, S5540, S5560, and S5535

SKU compatibles (todos los acabados): S5510, S5520, S5530, S5540, S5560 y S5535

UGS compatibles (tous les finis) : S5510, S5520, S5530, S5540, S5560 et S5535

#### PLEASE CONTACT MOEN FIRST

For Installation Help, Missing or Replacement Parts  
(USA) 1-800-BUY-MOEN (1-800-289-6634) www.moen.com

(Canada) 1-800-445-6130 www.moen.ca

#### POR FAVOR, CONTÁCTESE PRIMERO CON MOEN

Para obtener ayuda de instalación, piezas faltantes o de recambio

(Costa Este) 011 52 (800) 718-4345 www.moen.com.mx

#### VEUILLEZ D'ABORD CONTACTER MOEN

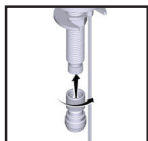
En cas de problèmes avec l'installation, ou pour obtenir toute pièce manquante ou de rechange

(Canada) 1-800-445-6130 www.moen.ca

**STEP 1** – Ensure old filtration system, S5500, is removed, and new filtration system F9800 is installed.

**PASO 1** – Asegúrese de quitar el sistema de filtración anterior, S5500, y de instalar el nuevo sistema de filtración F9800.

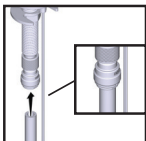
**ÉTAPE 1** – S'assurer que l'ancien système de filtration (S5500) a bien été retiré, et que le nouveau système de filtration (F9800) a été installé.



**STEP 2** – Thread on adapter fitting to the shank.

**PASO 2** – Enrosque el adaptador en la varilla.

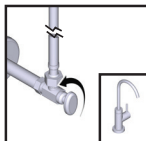
**ÉTAPE 2** – Visser le raccord de l'adaptateur sur la tige.



**STEP 3** – Push end of gray outlet tube into adapter connection until it stops (approximately 3/4").

**PASO 3** – Presione el extremo del tubo de salida gris en la conexión del adaptador hasta que se detenga (aproximadamente 3/4").

**ÉTAPE 3** – Insérer l'extrémité du tuyau de sortie gris dans le raccord de l'adaptateur jusqu'à ce qu'il rencontre une résistance (environ 3/4 po).



**STEP 4** – Turn water on. Check for leaks. Installation complete.

**PASO 4** – Abra el agua. Verifique que no haya fugas. La instalación está completa.

**ÉTAPE 4** – Ouvrez l'alimentation en eau. S'assurer qu'il n'y a aucune fuite. L'installation terminée.



Certified by IAPMO R&T to NSF/ANSI 372 for Low Lead Content, and when used in the F9800 System, to CSA B483.1 and NSF/ANSI 42, 53, 401, for the Claims enumerated on the Performance Data Sheet.

Certificado por IAPMO R&T de acuerdo con la norma NSF/ANSI 372 por bajo contenido de plomo y, cuando se usa en el sistema F9800, de acuerdo con la norma CSA B483.1 y NSF/ANSI 42, 53, 401, para las afirmaciones enumeradas en la hoja de datos de rendimiento.

Produit certifié par l'IAPMO R&T en ce qui a trait au respect de la norme 372 de la NSF/ANSI relative à la faible teneur en plomb, et, lorsque celui-ci est utilisé avec le système F9800, en ce qui a trait à la norme B483.1 de la CSA, de même qu'il est conforme aux normes 42, 53 et 401 de la NSF/ANSI, relatives aux allégations spécifiées dans la fiche technique de performance du produit.

